



Assistance Ressources Humaines – Une solution sur mesure

Cabinet multidisciplinaire reconnu, Lussier est le fier partenaire de l'AERMQ, notamment dans le cadre d'un programme d'assurance et d'avantages sociaux complet et exclusif.

Soucieux d'accompagner les entreprises par un service-conseil pratique et personnalisé, Lussier offre désormais aux membres de l'AERMQ des services en ressources humaines.

Assistance ressources humaines se veut une approche flexible et complète s'adressant à divers types d'organisations, d'associations ou de regroupements sectoriels ne possédant pas nécessairement l'ensemble des services RH au sein même de leur organisation ou requérant des besoins de supports ponctuels.

Ce qui nous distingue ? Notre approche flexible et adaptée à la réalité du secteur de la construction !



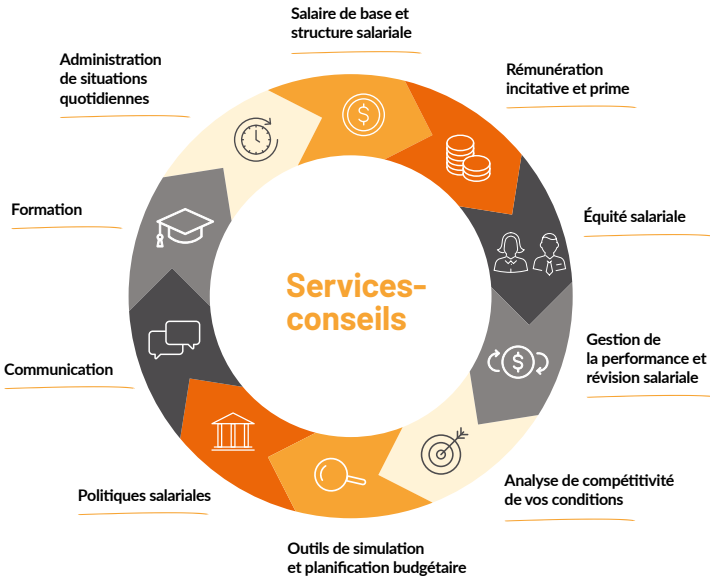
Cabinet de services financiers
1 877 587-7437

lussier.co/aermq



Nos champs d'expertise RH

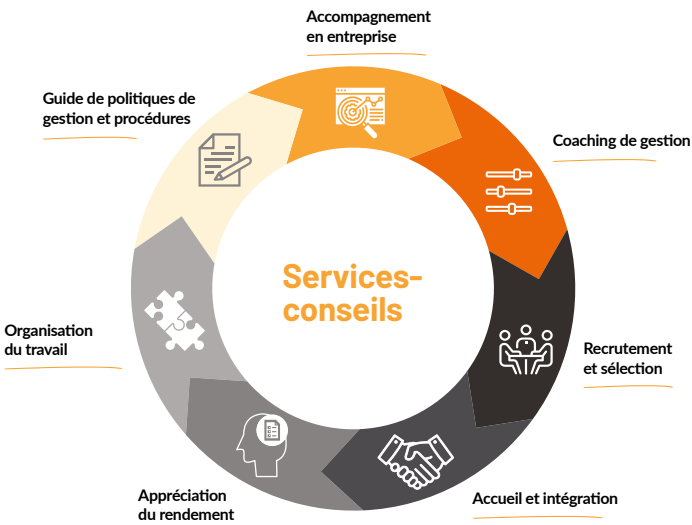
Rémunération globale



Santé et sécurité du travail



Ressources humaines



Droit du travail et de l'emploi

